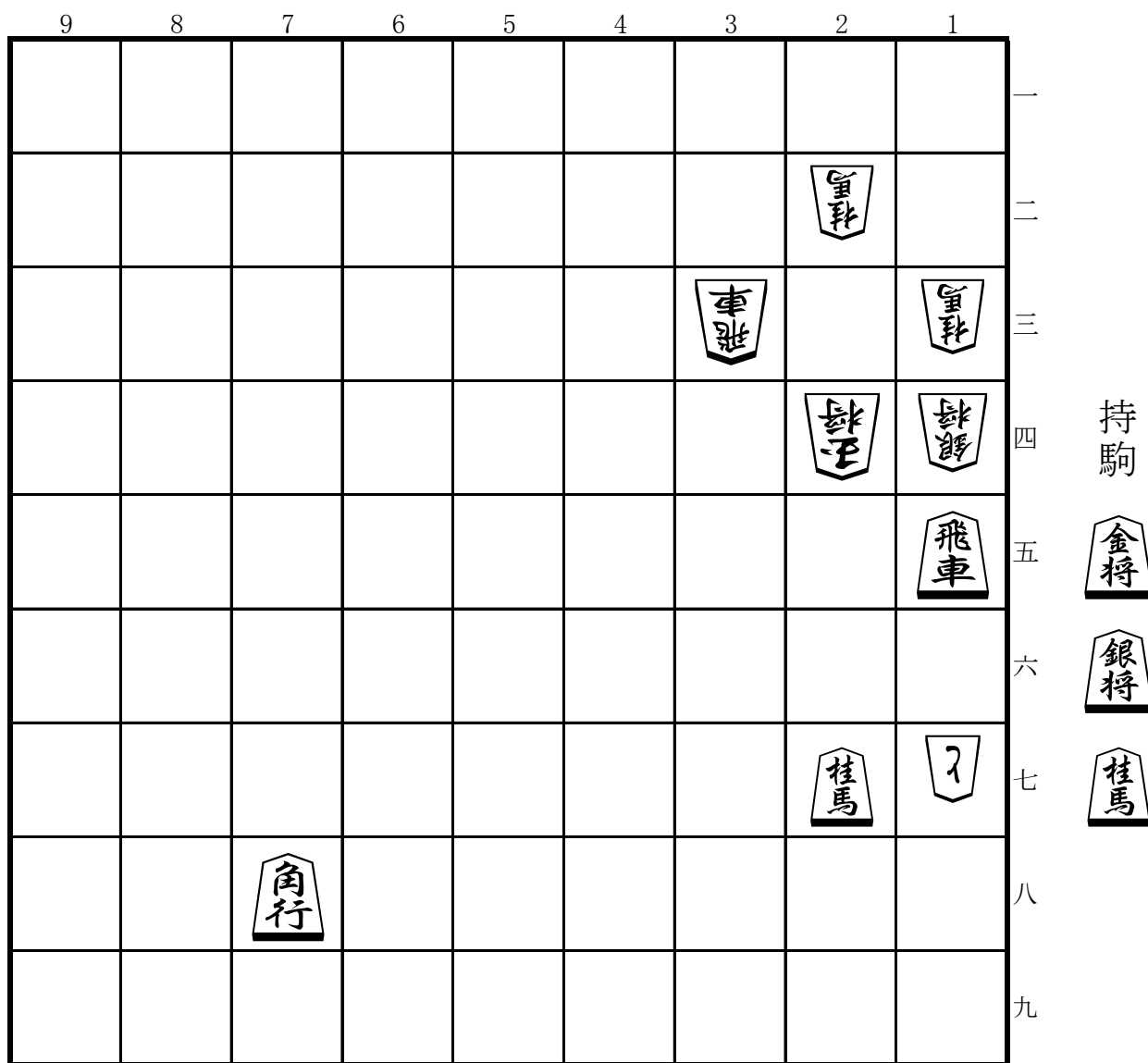


先週の詰将棋の解答

[問題]



[正解]: ▲2五銀△同銀▲3六桂△同銀▲1四飛
 △2五玉▲2四飛△同玉▲1五金までの9手詰め。
 [解説]本題は「精妙(ナラズ百番)」より。江戸時代の作
 ですが、なかなかの傑作。▲2五銀から▲3六桂
 で銀を呼び出しておいて、▲1四飛が至妙の捨て
 方。2手目△同桂は▲1四飛△同桂▲1五銀以下
 早詰み。また4手目△同飛は▲2三金でこれも
 早詰み。